



## **Стальные котлы под установку вентиляторных горелок. Тип MODAL.**

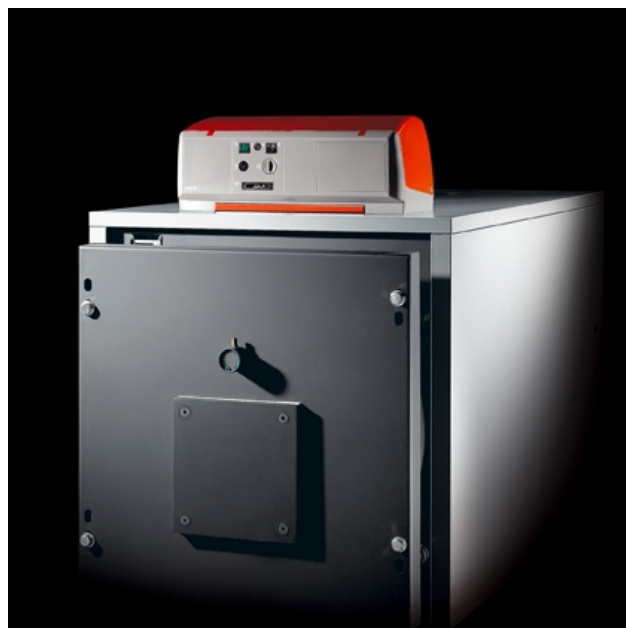
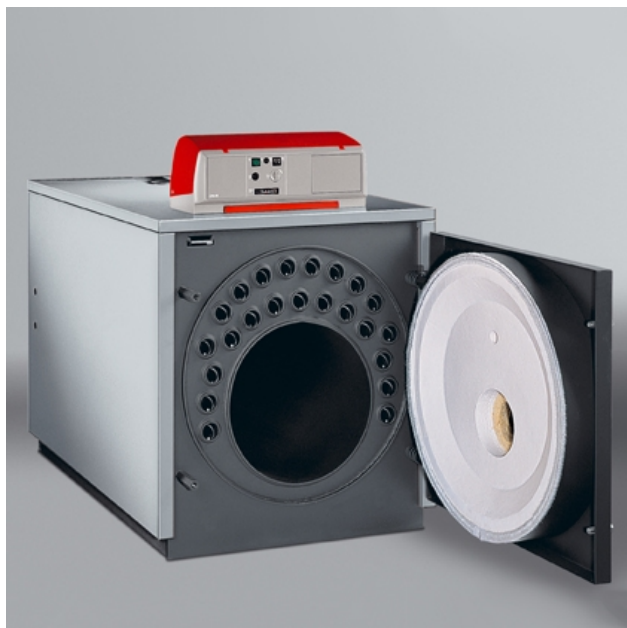
Стальные водогрейные котлы с реверсивной топкой для сжигания газового и дизельного топлива.

Котлы имеют два ряда жаровых труб. Минимальная температура обратной линии – 65 °С.

Предназначены только для отопления (одноконтурные). Ручная панель управления.

Максимальное рабочее давление котла – 5 бар. Температура - до 95 °С.

Мощность - 64 кВт, 76, 93, 105, 116, 140, 163, 186, 233 и 291 кВт.



### **Отличительные особенности котлов Unical Modal:**

- Камера сгорания с инверсией пламени;
- Полностью омываемая эллиптическая (котлы мощностью до 970 кВт) тупиковая топка;
- Повышенная устойчивость к конденсату благодаря:
  - смещению камеры сгорания в нижнюю часть корпуса и, соответственно, «верхнему» размещению дымогарных труб;
  - запатентованной конструкции узла варки дымогарных труб в заднюю трубную доску (с «горячими» хвостовиками);
- Очень тихая работа благодаря низкому противодавлению со стороны дымовых газов;
- Высокая механическая устойчивость благодаря подвижной топке (от модели мощностью 510 кВт и выше);
- Плоское днище топки, выполненное в виде серповидных профилей, сваренных между собой со стороны воды, способствует теплообмену и усиливает конструкцию котла;
- Спиральные стальные антиконденсационные турбулизаторы;
- Уменьшение теплотерь через обшивку благодаря высокой степени изоляции при помощи прочных панелей из минеральной ваты и изоляции дверцы керамическим волокном (до мощности 970 кВт) (-30% теплотерь при излучении);
- Регулируемая герметичная дверца с возможностью открывания или влево или вправо (возможность переустановить петли);
- Панель ручного управления и контроля термостатического типа расположена на обшивке котла (электронная панель поставляется по запросу);

Передняя дверь котла является исключительно прочной и обладает возможностью точной регулировки по вертикали и по горизонтали, что позволяет достичь идеальной плотности ее прилегания. Обычно петли располагаются справа, однако при переустановке петель дверь можно перевесить на другую сторону. Для уменьшения тепловых потерь дверь снабжена специальным покрытием из керамического волокна, которое, по сравнению с армированным огнеупорным бетоном, на 40 % повышает термоизоляцию и значительно продлевает срок ее службы.

Разработка данного котла изменила соотношение между теплообменом с поверхности топки и дымогарных труб. Повышение поверхностного теплообмена дымогарных труб более чем на 60% и размещение их в верхней, а значит, самой горячей части котла, значительно снизили риск образования конденсата продуктов сгорания. Кроме того, внедрение технологии “эффекта обтекателя”, т.е. более глубокой заделки дымогарных труб в заднюю стенку котлового блока, способствует повышению температуры в конечной части труб, предохраняя их, таким образом, от коррозии.

## **Стальные котлы Unical MODAL под установку вентиляторных горелок** **Мощность - 64 кВт, 76, 93, 105, 116, 140, 163, 186, 233 и 291 кВт.**

<b>Модель</b>	<b>64</b>	<b>76</b>	<b>93</b>	<b>105</b>	<b>116</b>	<b>140</b>	<b>163</b>	<b>186</b>	<b>233</b>	<b>291</b>
<b>Технические характеристики</b>										
<b>Цена, руб.</b>	<b>79729</b>	<b>79729</b>	<b>79729</b>	<b>95495</b>	<b>95495</b>	<b>95495</b>	<b>102085</b>	<b>102085</b>	<b>126787</b>	<b>137896</b>
Номинальная тепловая мощность, кВт	64	76	93	105	116	140	163	186	233	291
Мощность горелки, кВт	71	84	102	115	128	155	180	206	258	322
Объем котловой воды, л	86	86	86	126	126	126	151	151	203	247
Аэродинамическое сопротивление, мм.вод.ст.	1,5	1,8	2,5	3	3	5	8	14	18	22
Диаметр отверстия для горелочного устройства, мм	130	130	130	180	180	180	180	180	180	180
Ширина, мм	690	690	690	760	760	760	760	760	860	860
Высота (без блока управления), мм	722	722	722	812	812	812	812	812	937	937
Глубина котла, мм	990	990	990	1205	1205	1205	1385	1385	1737	1687
Подающая / обратная линия	1 1/2	1 1/2	1 1/2	2	2	2	2	2	DN 65	DN 65
Диаметр дымохода, мм	200	200	200	200	200	200	200	200	250	250
<b>Масса котла, кг</b>	<b>230</b>	<b>230</b>	<b>332</b>	<b>332</b>	<b>332</b>	<b>376</b>	<b>376</b>	<b>376</b>	<b>530</b>	<b>590</b>