



**БЫСТРЫЙ
МОНТАЖ**

**Эластичная уплотнительная
мембрана**

**Для 100%
герметизации!**



HL800/110

HL800/125

HL800/160

**Для подземного ввода
трубопроводов**

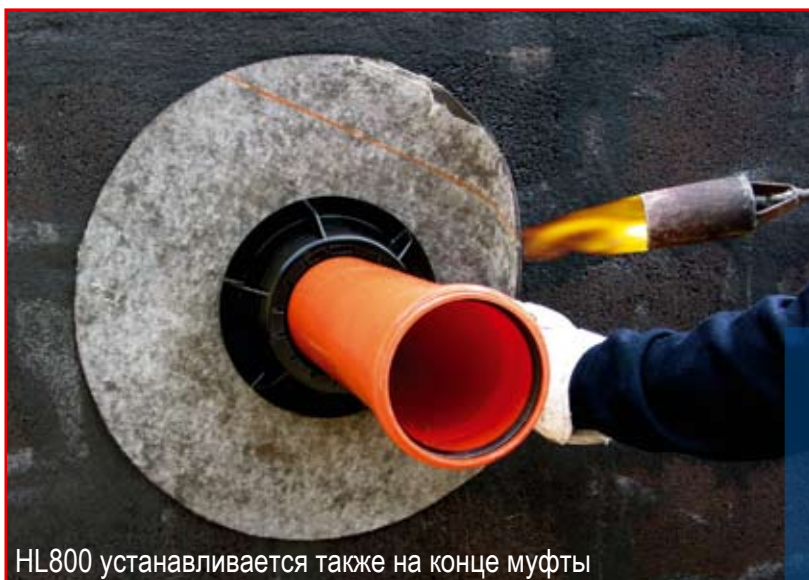
- Эластичная полимербитумная водонепроницаемая мембрана
- Многоязычковая прокладка из мягкой резины
- Прочная фиксирующая гайка



HL заботится о хорошем сливе

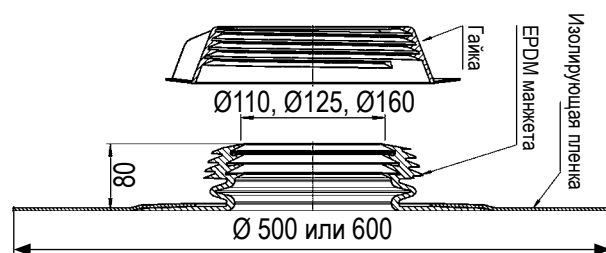
HL 800 Эластичная водонепроницаемая уплотнительная мембрана

- ✓ 100% герметизация
- ✓ Быстрый и удобный монтаж
- ✓ Водяные подтеки на стенах принадлежат прошлому
- ✓ Предотвращает проникновение воды между трубопроводом и строительными конструкциями
- ✓ Возможность установки и монтажа в труднодоступных местах
- ✓ Обеспечивает герметичность при вводе труб под углом от 0° до 10°



HL800 устанавливается также на конце муфты

HL800 - предназначен для герметичной заделки отверстия между трубопроводом и строительными конструкциями, при пересечении ввода со стенами подвала. (В соответствии с п.9.7. СНиП 2.04.01.-85*). Эластичная полимербитумная водонепроницаемая мембрана - очень эффективна и удобна в монтаже. HL800 одевается на гладкий конец трубы, затем полимербитумное полотно мембраны приваривается к битумному покрытию стены. После этого в ручную закручивается фиксирующая гайка из ПП, эластичная прокладка обжимается и очень плотно прилегает к трубе. Таким образом достигается герметичность соединения. Вода, находящаяся снаружи здания, не поступает вовнутрь, и стены подвального помещения остаются сухими. Это особенно важно для зданий, построенных во влажном климате, на склонах холмов или по берегам рек. HL800 одинаково хорошо зарекомендовал себя как при применении с пластмассовыми трубами (ПП, ПЭ или ПВХ), так и с трубами из чугуна и стали. HL800 очень легко устанавливается на неровные поверхности, в углах здания и т.п.



Факты & Данные

Эластичная полимербитумная мембрана для полной гидроизоляции
Многоязычковая прокладка из мягкой резины
Предохранительная гайка из ПП для прочной фиксации
Устанавливается также на конце муфты
Подходит для труб из ПП DN110, DN125 или DN160,
для чугунных труб DN100, DN125 или DN150 и
для стальных труб с наружным диаметром
110 - 115 мм, 125 - 130 мм или 160 - 165 мм
Соответствует европейскому стандарту DIN 18195
Соответствует СНиП 2.04.01-85*

Многоязычковая
уплотнительная
прокладка

Битумная манжета

Предохранительная
гайка для прочной
фиксации

Стена с битумным полотном или с битумным покрытием